

Kühl- und Tiefkühlunterbauten

Gastronorm-Kühltische steckerfertig



Kühltisch Gastronorm, steckerfertig Höhe 760 mm, ohne Sockel und Abdeckung

Hochwertige Materialgüte: Gehäuse **komplett aus Chromnickelstahl 1.4301**.

Ideal für Fleisch und Gemüse: korrosionsbeständiger und geruchsneutraler **CNS-Lamellenverdampfer** mit Umluft; gleichmässige Temperatur und Luftfeuchtigkeit.

Einfache Reinigung: gerundete und dicht verschweisste Bodenwanne; **optional H3**.

- Alle Sichtseiten geschliffen; verdeckt geführte Kälteleitungen; Tauwasserleitung im Boden integriert; Frontrahmenheizung.
- Isolierung aus Polyurethan-Hartschaum.
- Zwangsbelüftetes Kälteaggregat und elektronische Steuereinheit; vollautomatische, energiesparende Heissgasabtauung und Tauwasserverdunstung.
- Herausnehmbarer Drahtgewebefilter.
- Türelemente mit 3 höhenverstellbaren Auflageschienen, 1 Zwischenrost; Türbandung wahlweise links oder rechts.
- Schubladen mit Übervollauszug; gelochter und gerundeter Ladenkorb; Tragkraft 60 kg.
- Gegen Mehrpreis: Sockel, Stellfüsse oder fahrbar auf Rollen sowie glatte Abdeckung.



Raumtemperatur:
+40 °C und 40 % rel. LF



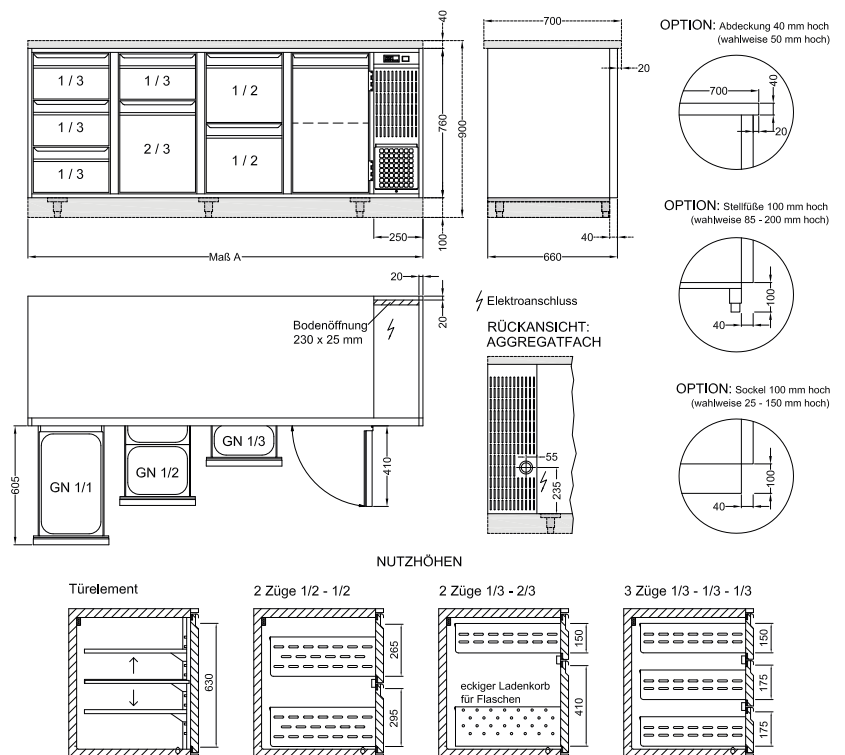
Produkt:
M1: -1 °C bis +5 °C



Luft:
-2 °C bis +8 °C

Angaben bei Umgebungstemperatur +40°C und einer rel. Luftfeuchtigkeit von 40% (Klimaklasse 5 nach DIN EN ISO 23953).

Artikel-N°	Bezeichnung	Aussenmasse BxTxH cm	Kälteleistung Watt bei to -10 °C	Energieverbrauch kW/24h	Anschlussleistung Watt
09G0101005	KTE-1-76-1T	77x66x76	240	3,82	265
09G0101010	KTE-2-76-2T	113x66x76	305	4,32	300
09G0101015	KTE-3-76-3T	157x66x76	370	6,05	420
09G0101020	KTE-4-76-4T	201x66x76	460	7,70	535



Kühl- und Tiefkühlunterbauten

Gastronorm-Kühltische für Zentralkühlung

8.2



Kühltisch Gastronorm, zentralgekühlt, mit Installationsfach Höhe 760 mm, ohne Sockel und Abdeckung

Hochwertige Materialgüte: Gehäuse **komplett aus Chromnickelstahl** 1.4301.

Ideal für Fleisch und Gemüse: korrosionsbeständiger und geruchsneutraler **CNS-Lamellenverdampfer** mit Umluft; gleichmässige Temperatur und Luftfeuchtigkeit.

Einfache Reinigung: gerundete und dicht verschweisste Bodenwanne; **optional H3.**

- Alle Sichtseiten geschliffen; verdeckt geführte Kälteleitungen; Tauwasserleitung im Boden integriert; Frontrahmenheizung.
- Isolierung aus Polyurethan-Hartschaum.
- E-Ventil montiert für R 134a, elektronische Steuereinheit; vollautomatische, elektrische Abtauung mittels Heizstab; **bauseitiger Tauwasserablauf erforderlich!**
- Türelemente mit 3 höhenverstellbaren Auflageschienen, 1 Zwischenrost; Türbandung wahlweise links oder rechts.
- Schubladen mit Übervollauszug; gelochter und gerundeter Ladenkorb; Tragkraft 60 kg.
- **Gegen Mehrpreis:** Sockel oder Stellfüße sowie glatte Abdeckung.



Raumtemperatur:
+40 °C und 40 % rel. LF



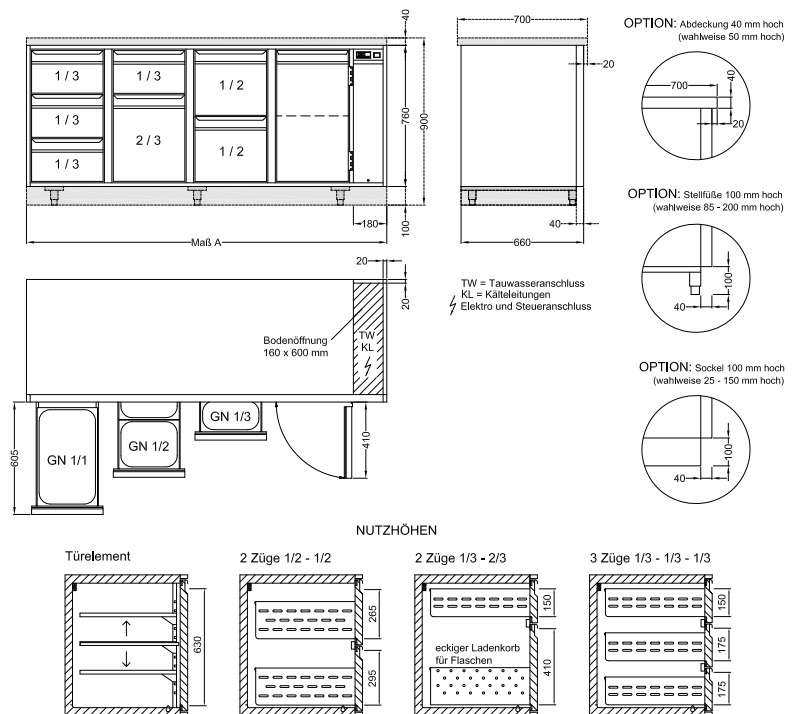
Produkt:
M1: -1 °C bis +5 °C



Luft:
-2 °C bis +8 °C

Angaben bei Umgebungstemperatur +40°C und einer rel. Luftfeuchtigkeit von 40% (Klimaklasse 5 nach DIN EN ISO 23953).

Artikel-N°	Bezeichnung	Aussenmasse BxTxH cm	Kälteleistung Watt bei -10 °C	Energieverbrauch kW/24h	Anschlussleistung Watt
09G0102005	KTZ-1-76-1T	70x66x76	240	1,80	375
09G0102010	KTZ-2-76-2T	106x66x76	305	1,92	400
09G0102015	KTZ-3-76-3T	150x66x76	370	3,60	750
09G0102020	KTZ-4-76-4T	194x66x76	460	3,72	775





Schubladenstöcke anstelle einer Tür

Mit Übervollauszügen, komplett aus Chromnickelstahl, mit umlaufendem Magnetdichtungsrahmen, ohne Werkzeug wechselbar. Seitenwände gelocht. Als Volllade oder zum Einsatz von Gastronorm-Schalen jeder beliebigen Grösse nutzbar. Ladenkorb mit gerundeten Innenkanten, Tragkraft 60 kg

Artikel-N°	Bezeichnung	NH oben	NH mitte	NH unten
09G0105005	2 Z Schubladenelement 2x1/2	29		29
09G0105010	3 Z Schubladenelement 3x1/3	17	17	17
09G0105015	FL Schubladenelement 1/3-2/3	17		41

Kühl- und Tiefkühlunterbauten

Gastronorm-Tiefkühlische steckerfertig

8.4



Tiefkühlisch Gastronorm, steckerfertig Höhe 760 mm, ohne Sockel und Abdeckung

Hochwertige Materialgüte: Gehäuse **komplett aus Chromnickelstahl** 1.4301.

Einfache Reinigung: gerundete und dicht verschweißte Bodenwanne; **optional H3.**

Gleichmäßige Durchkühlung der Ware: beschichteter Lamellenverdampfer mit Hochleistungsventilator.

- Alle Sichtseiten geschliffen; verdeckt geführte Kälteleitungen und Tauwasserleitung; Ablauf- und Rinnenheizung, Frontrahmenheizung.
- Isolierung aus Polyurethan-Hartschaum.
- Zwangsbelüftetes Kälteaggregat und elektronische Steuereinheit; vollautomatische, elektrische Abtauung mittels Heizbügel und Tauwasserverdunstung.
- Herausnehmbarer Drahtgewebefilter.
- Türelemente mit 3 höhenverstellbaren Auflageschienen, 1 Zwischenrost; Türbandung wahlweise links oder rechts.
- Schubladen mit Vollauszug; gelochter und gerundeter Ladenkorb; Tragkraft 60 kg.
- **Gegen Mehrpreis:** Sockel, Stellfüße oder fahrbar auf Rollen sowie glatte Abdeckung.



Raumtemperatur:
+40 °C und 40 % rel. LF



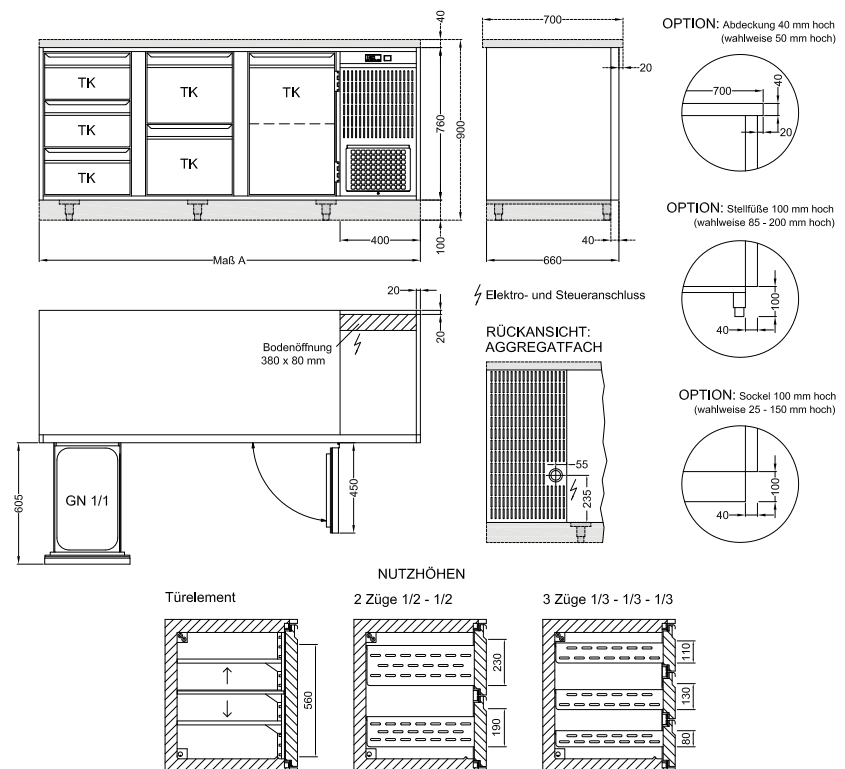
Produkt:
L1: -15 °C bis -18 °C



Luft:
-18 °C bis -22 °C

Angaben bei Umgebungstemperatur +40°C und einer rel. Luftfeuchtigkeit von 40% (Klimaklasse 5 nach DIN EN ISO 23953).

Artikel-N°	Bezeichnung	Aussenmasse BxTxH cm	Kälteleistung Watt bei to -30 °C	Energieverbrauch kW/24h	Anschlussleistung Watt
09G0113005	TKE 1-769	100x66x76	280	9,02	680
09G0113010	TKE 2-769	140x66x76	280	9,36	750
09G0113015	TKE 3-769	190x66x76	400	14,30	1'300



Kühl- und Tiefkühlunterbauten

Gastronorm-Tiefkühltische für Zentralkühlung



Tiefkühltisch Gastronorm, zentralgekühlt, mit Installationsfach Höhe 760 mm, ohne Sockel und Abdeckung

Hochwertige Materialgüte: Gehäuse **komplett aus Chromnickelstahl** 1.4301.

Einfache Reinigung: gerundete und dicht verschweißte Bodenwanne;
optional H3.

Gleichmäßige Durchkühlung der Ware: beschichteter Lamellenverdampfer mit Hochleistungsventilator.

- Alle Sichtseiten geschliffen; verdeckt geführte Kälteleitungen und Tauwasserleitung; Ablauf- und Rinnenheizung, Frontrahmenheizung.
- Isolierung aus Polyurethan-Hartschaum.
- E-Ventil montiert für R 404a, elektronische Steuereinheit; vollautomatische Abtauung mittels Heizbügel; **bauseitiger Tauwasserablauf erforderlich!**
- Türelemente mit 3 höhenverstellbaren Auflageschienen, 1 Zwischenrost;
- Schubladen mit Vollauszug; gelochter und gerundeter Ladenkorb; Tragkraft 60 kg.
- **Gegen Mehrpreis:** Sockel oder Stellfüße sowie glatte Abdeckung.



Raumtemperatur:
+40 °C und 40 % rel. LF



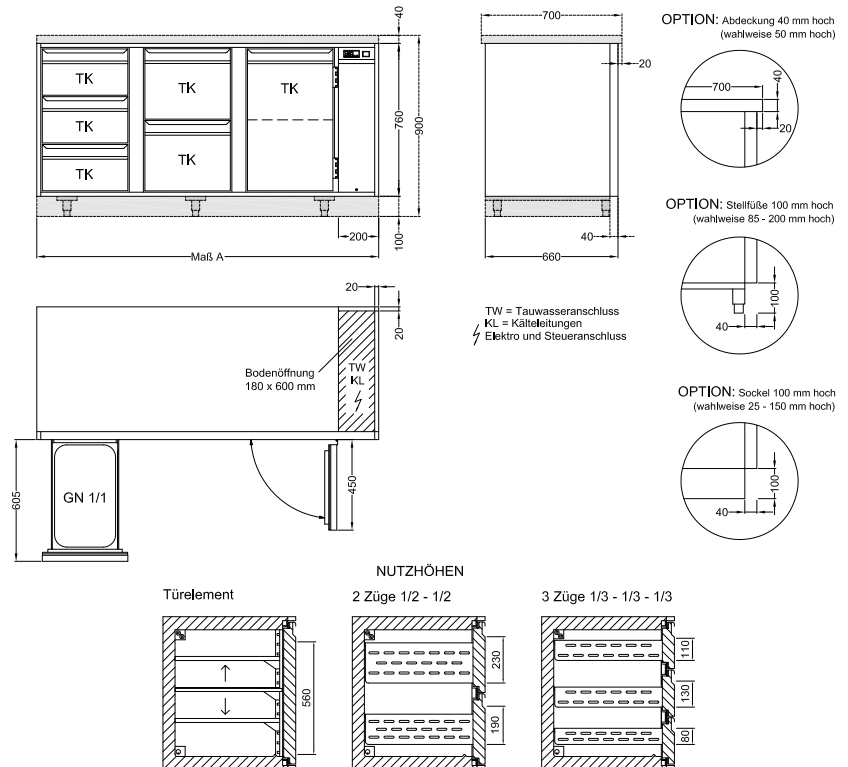
Produkt:
L1: -15 °C bis -18 °C



Luft:
-18 °C bis -22 °C

Angaben bei Umgebungstemperatur +40°C und einer rel. Luftfeuchtigkeit von 40% (Klimaklasse 5 nach DIN EN ISO 23953).

Artikel-N°	Bezeichnung	Aussenmasse BxTxH cm	Kälteleistung Watt bei to -30 °C	Energieverbrauch kW/24h	Anschlussleistung Watt
09G0114005	TKZ 1-769-1T	80x66x76	280	2,34	650
09G0114010	TKZ 2-769-2T	120x66x76	280	2,57	715
09G0114015	TKZ 3-769-3T	170x66x76	400	4,86	1'350





Schubladenstöcke anstelle einer Tür

Teleskopauszüge (keine Vollauszüge) aus Chromnickelstahl mit Kunststoffrollen, mit umlaufendem Magnetdichtungsrahmen, ohne Werkzeug wechselbar. Seitenwände gelocht. Als Volllade oder zum Einsatz von Gastronorm-Schalen jeder beliebigen Grösse nutzbar. Ladenkorb mit gerundeten Innenkanten, Tragkraft 50 kg.

Artikel-N°	Bezeichnung	NH oben	NH mitte	NH unten
09G0115005	2 Teleskopauszüge 1/2 - 1/2	23	--	190
09G0115010	3 Teleskopauszüge 1/3 - 1/3 - 1/3	110	130	80

Zubehör zu Kühl- und Tiefkühltsichen

(Preise gültig in Kombination mit Geräteneukauf)

Artikel-N°	Bezeichnung
09G0116105	Schloss für Tür oder Lade eingebaut
09G0116110	Quersteg für Schublade 1/1
09G0116115	Kippsicheres Auflagegestell GN 1/1
09G0116120	Zwischenrost GN 1/1
09G0116126	Stellfüsse, Höhe 100 mm (2 Paar für Modelle 1T / 2T / 3T)
09G0116127	Stellfüsse, Höhe 100 mm (3 Paar für Modelle 4T)
09G0116131	Sockel (Höhe 100 mm) per lfm
09G0116140	Abdeckung (Höhe 40 mm) per lfm

Kühl- und Tiefkühlunterbauten

Flaschen- und Fasskühlpulte steckerfertig



Flaschen- und Fasskühlpulte, steckerfertig ohne Flaschenkühlwanne, Tiefe 680/580 mm

Außen und innen komplett Edelstahl: Bedienseite Chromnickelstahl geschliffen.

Einfache Reinigung: Dicht verschweißte Bodenwanne mit Hygienesicke.

2 Korpstiefen: Für optimale Raumausnutzung.

- Isolierung aus Polyurethan-Hartschaum.
- Beschichteter Lamellenverdampfer in Chromstahlgehäuse mit Umluft; Tropfasse unter Verdampfer.
- Zwangsbelüftetes Kälteaggregat und elektronische Steuereinheit; vollautomatische Luftabtauung und Tauwasserverdunstung.
- Türelemente mit einem höhenverstellbaren Zwischenbord; Türbandung wahlweise links oder rechts.
- **Gegen Mehrpreis:** Schubladen mit Teleskopauszug; gelochter Ladenkorb mit je 2 Flaschentrennstäben; Tragkraft 60 kg. Oder Türen mit Isolierglaseinsatz.
- Wahlweise Faststür anstelle Tür.
- **Abdeckung:** siehe Schanktischabdeckungen.



Raumtemperatur:
+30 °C und 55 % rel. LF



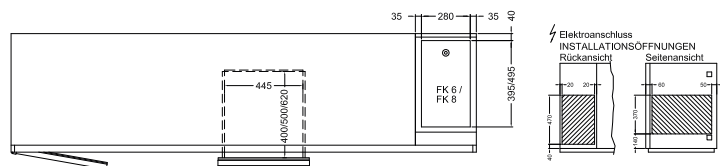
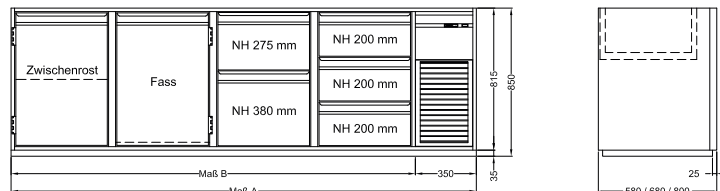
Produkt:
M2: -1 °C bis +7 °C



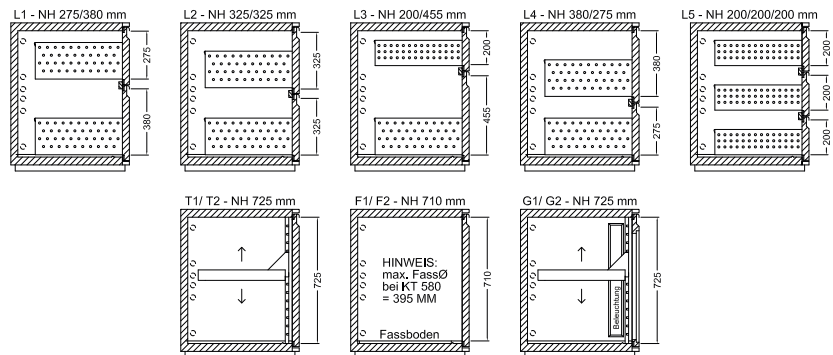
Luft:
+2 °C bis +10 °C

Angaben bei Umgebungstemperatur +30°C und einer rel. Luftfeuchtigkeit von 55% (Klimaklasse 4 nach DIN EN ISO 23953).

Artikel-N°	Bezeichnung	Aussenmasse BxTxH	Energieverbrauch kW/24h	Kälteleistung Watt bei to -10°C	Anschlussleistung Watt
09G1001005	A 93-1T-85	93x68/58x85	2,81	185	195
09G1001010	A 101-1T-85	101x68/58x85	2,81	240	195
09G1001015	A 151-2T-85	151x68/58x85	4,39	270	305
09G1001020	A 175-DT-85 (nur für Faststüren)	175x68/58x85	4,39	270	305
09G1001025	A 209-3T-85	209x68/58x85	4,61	330	320
09G1001030	A 267-4T-85	267x68/58x85	7,06	415	490



NUTZHÖHEN



Kühl- und Tiefkühlunterbauten

Flaschen- und Fasskühlpulte steckerfertig

8.8



Flaschen- und Fasskühlpulte, steckerfertig mit Flaschenkühlwanne, Tiefe 680/580 mm

Außen und innen komplett Edelstahl: Bedienseite Chromnickelstahl geschliffen.

Einfache Reinigung: Dicht verschweißte Bodenwanne mit Hygienesicke.

2 Korпустiefen: Für optimale Raumausnutzung.

- Isolierung aus Polyurethan-Hartschaum.
- Beschichteter Lamellenverdampfer in Chromstahlgehäuse mit Umluft; Tropfasse unter Verdampfer.
- Zwangsbelüftetes Kälteaggregat und elektronische Steuereinheit; vollautomatische Luftabtauung und Tauwasserverdunstung.
- Türelemente mit einem höhenverstellbaren Zwischenbord; Türbandung wahlweise links oder rechts.
- **Gegen Mehrpreis:** Schubladen mit Teleskopauszug; gelochter Ladenkorb mit je 2 Flaschentrennstäben; Tragkraft 60 kg. Oder Türen mit Isolierglaseinsatz.
- Wahlweise Fasstür anstelle Tür.
- **Flaschenkühlwanne:** in Kältekreis integriert.
- **Abdeckung:** siehe Schanktischabdeckungen.



Raumtemperatur:
+30 °C und 55 % rel. LF



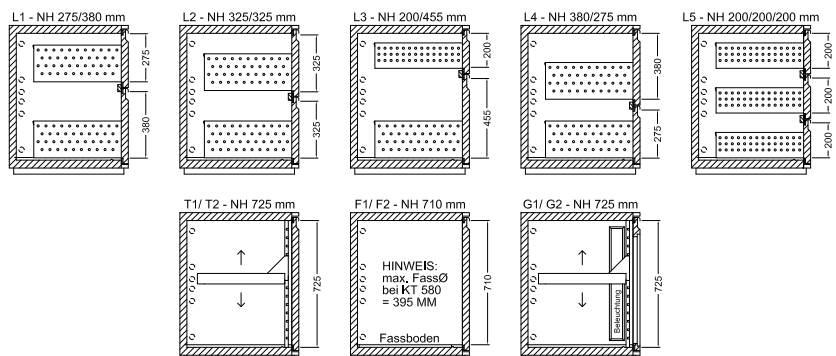
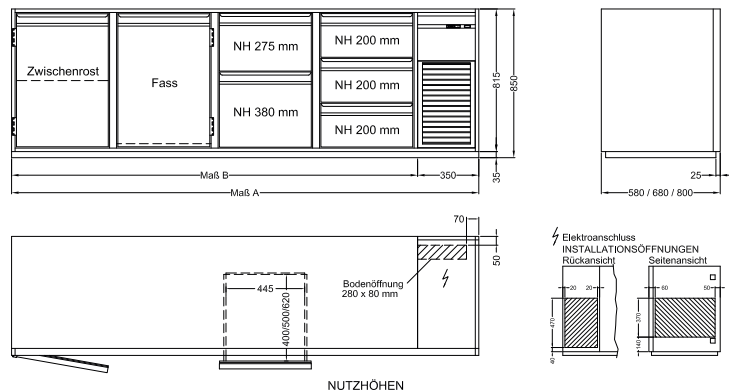
Produkt:
M2: -1 °C bis +7 °C



Luft:
+2 °C bis +10 °C

Angaben bei Umgebungstemperatur +30°C und einer rel. Luftfeuchtigkeit von 55% (Klimaklasse 4 nach DIN EN ISO 23953).

Artikel-N°	Bezeichnung	Aussenmasse BxTxH	Energieverbrauch kW/24h	Kälteleistung Watt bei to -10°C	Anschlussleistung Watt
09G1002005	AF 93-1T-85	93x68/58x85	4,32	265	300
09G1002010	AF 101-1T-85	101x68/58x85	4,61	320	320
09G1002015	AF 151-2T-85	151x68/58x85	4,90	350	320
09G1002020	AF 175-DT-85 (nur für Fasstüren)	175x68/58x85	4,90	350	340
09G1002025	AF 209-3T-85	209x68/58x85	5,71	390	340
09G1002030	AF 267-4T-85	267x68/58x85	7,49	480	520



Kühl- und Tiefkühlunterbauten

Flaschen- und Fasskühlpulte für Zentralkühlung



Flaschen- und Fasskühlpulte, zentralgekühlt Tiefe 680/580 mm

Außen und innen komplett Edelstahl: Bedienseite Chromnickelstahl geschliffen.

Einfache Reinigung: Dicht verschweißte Bodenwanne mit Hygienesicke.

2 Korpstiefen: Für optimale Raumausnutzung.

- Isolierung aus Polyurethan-Hartschaum.
- Beschichteter Lamellenverdampfer in Chromstahlgehäuse mit Umluft; Tropfasse unter Verdampfer.
- Durchbrüche für Anschlussleitungen in den Seitenwänden vorbereitet; **ohne E-Ventil; bauseitiger Tauwasserablauf erforderlich!**
- Türelemente mit einem höhenverstellbaren Zwischenbord; Türbandung wahlweise links oder rechts.
- **Gegen Mehrpreis:** Schubladen mit Teleskopauszug; gelochter Ladenkorb mit je 2 Flaschentrennstäben; Tragkraft 60 kg. Oder Türen mit Isolierglaseinsatz.
- Wahlweise Fastür anstelle Tür.
- **Abdeckung:** siehe Schanktischabdeckungen.



Raumtemperatur:
+30 °C und 55 % rel. LF



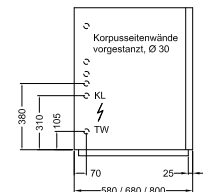
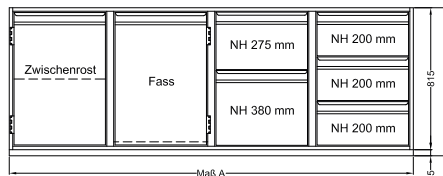
Produkt:
M2: -1 °C bis +7 °C



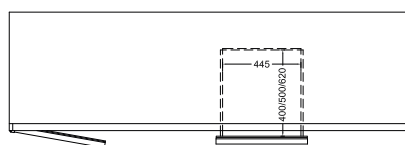
Luft:
+2 °C bis +10 °C

Angaben bei Umgebungstemperatur +30°C und einer rel. Luftfeuchtigkeit von 55% (Klimaklasse 4 nach DIN EN ISO 23953).

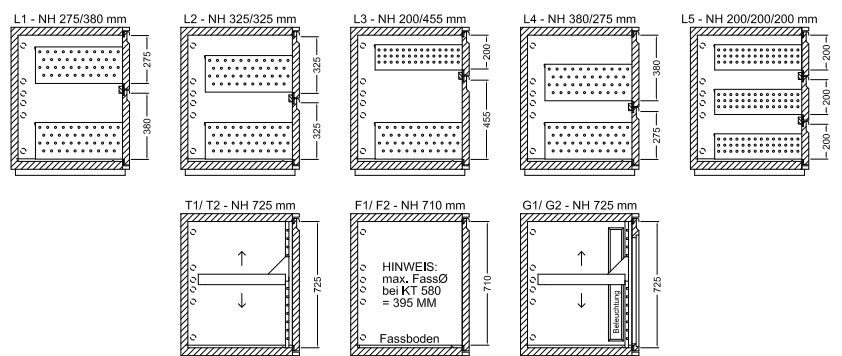
Artikel-N°	Bezeichnung	Aussenmasse BxTxH	Kälteleistung Watt bei to -10 °C	Anschlussleistung Watt
09G1205505	B 58-1T-85	58x68/58x85	185	20
09G1205510	B 66-1T-85	66x68/58x85	240	20
09G1205515	B 116-2T-85	116x68/58x85	270	20
09G1205520	B 140-DT-85 (nur für Fasstüren)	140x68/58x85	270	20
09G1205525	B 174-3T-85	174x68/58x85	330	40
09G1205530	B 232-4T-85	232x68/58x85	415	40



TW = Tauwasseranschluss
KL = Kälteleitungen
E = Elektroanschluss



NUTZHÖHEN



Kühl- und Tiefkühlunterbauten

Optionen / Zubehör zu Flaschen- und Fasskühlpulte

8.10

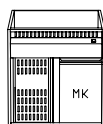
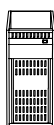
Zubehör zu Flaschen- und Fasskühlpulten

(Preise gültig in Kombination mit Gerätereukauf)

Artikel-N°	Bezeichnung
09G1207003	Zwischenrost (mit höhenverstellbarem Haltesystem)
09G1207005	Schloss für Türe oder Lade eingebaut
09G1207010	Flaschentrennstab
09G1207021	LED-Leuchtbalken (Anstelle Standardbeleuchtung, für Glasurelemente)
09G1207022	Blende anstelle eines Zuges (Minderpreis)
09G1207025	Vollauszüge aus CNS (Nutzhöhe -5 mm), Mehrpreis pro Lade
09G1207030	Theke mit Sockel 5–10 cm (Mehrpreis pro lfm)
09G1207032	ohne Sockel (Minderpreis pro lfm)
09G1207035	Expansionsventil R134a oder R404A am Verdampfer montiert, Installationsleitungen seitlich herausgeführt

Mehrpreise für Schubladen und Glastürelemente anstelle einer Tür

Artikel-N°	Bezeichnung
09G1223005	Ladenelement L1 NH 275 / 380 mm, Tiefe 680 mm
09G1223010	Ladenelement L2 NH 325 / 325 mm, Tiefe 680 mm
09G1223015	Ladenelement L3 NH 200 / 455 mm, Tiefe 680 mm
09G1223020	Ladenelement L4 NH 380 / 275 mm, Tiefe 680 mm
09G1223025	Ladenelement L5 NH 200 / 200 / 200 mm, Tiefe 680 mm
09G1223105	Glastürelement G1, mit Zwischenbord und Innenbeleuchtung



Installations- und Maschinenfächer

Maschinenfach vorbereitet zur Aufnahme eines Kälteaggregates. Bedienungsblende mit Hauptschalter. Korpus komplett Edelstahl. Frontseite aus Chromnickelstahl geschliffen mit herausnehmbarer Jalousie. Grossflächige Verdunstertasse.

Montageöffnungen in der Seiten-, Rückwand und am Boden. Rechts oder links am Kühlkorpus angebaut.

Sockel: 35 mm aus Chromstahl (wahlweise beliebige Sockelhöhe)

Installationsfach mit Hauptschalter in Bedienungsblende. Front Chromnickelstahl geschliffen mit abnehmbarer Blende. Rechts oder links an Getränketheke angebaut. Sockel angepasst an Gerätesockel.

IF = Installationsfach // MF = Maschinenfach

Artikel-N°	Bezeichnung	Aussenmasse BxTxH cm
09G1226005	Installationsfach IF 18, Tiefe 680/580 mm	18x68/58x85
09G1226015	Maschinenfach MF 40, Tiefe 680/580 mm	40x68/58x85
09G1226025	Maschinenfach MF 35, Tiefe 680/580 mm	35x68/58x85

Kühl- und Tiefkühlunterbauten

Steckerfertige Kälteaggregate

8.12

Steckerfertige Kälteaggregate

Ventilatorbelüftetes Kälteaggregat, Schutzart IP20 gemäss DIN 40059, im Maschinenfach montiert. Kapillarrohreinspritzung. Automatische Abtauung, Tauwasserverdunstung und Temperaturregelung über elektronischen Thermostat mit digitaler Temperaturanzeige. Kältemittel R134a. Komplett angeschlossen an eine Getränketheke.

Artikel-N°	Bezeichnung	Verdampfung °C	Kälteleistung Watt	Anschlussleistung Watt
09G1228005	Aggregat bis 100 cm Möbelbreite	-10	185	195
09G1228010	Aggregat bis 150 cm Möbelbreite	-10	290	305
09G1228015	Aggregat bis 200 cm Möbelbreite	-10	370	320
09G1228020	Aggregat bis 250 cm Möbelbreite	-10	415	490
09G1228025	Aggregat bis 300 cm Möbelbreite	-10	510	610