



Bitte beachten Sie die Energievorschriften
in Ihrem Kanton!



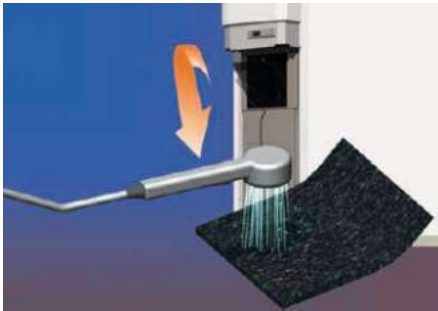
Alarmfunktionen

Die Steuereinheit der Porkka Zellen ist mit Alarmfunktionen für Über- und Untertemperatur ausgestattet. Die Alarmer werden optisch und akustisch angezeigt und können mit dem eingebauten, potentialfreien Relaiskontakt an externe Alarmierungssysteme angeschlossen werden.



HACCP

Vielfältige, eingebaute HACCP Funktionen erlauben eine kontinuierliche Aufzeichnung der Temperaturen unter Einhaltung der, in vielen europäischen Ländern angewandten Lebensmittelgesetzen.



Zuluftfilter des Kondensators

Die Luftzufuhr an der Unterseite der Maschineneinheit gewährleistet, dass jederzeit die kühlfte Luft verwendet wird und hilft die Betriebskosten niedrig zu halten sowie die Lebensdauer des Gerätes zu verlängern. Der Filter hinter der, (ohne Werkzeug) demontierbaren unteren Frontabdeckung ist leicht zu reinigen. Die Steuereinheit zeigt an, wenn der Filter gereinigt oder ersetzt werden muss.



Regalsystem

Das neu entwickelte Kühlraumregal mit Wandbefestigung und PVC-Auflagen ist einfach in der Handhabung und leicht zu Reinigen. Die PVC-Auflagen können in jeder Gewerbespülmaschine gewaschen werden und die Wandbefestigung erlaubt eine rationelle und hygienisch einwandfreie Reinigung der Bodenoberfläche. Das in der Höhe frei verstellbare Regalsystem wird standardmässig mit 4 Reihen PVC-Auflagen ausgeliefert. Je nach ausgewähltem Zellenmodell an 2 oder 3 Innenwänden (U oder L-Layout) montiert. Details siehe Seite 10.



Sicherheit

Die Türen sind mit einem Türgriff mit Schloss und integriertem Innensicherheitsöffner mit fluoreszierendem Drücker ausgestattet. Dies ermöglicht jederzeit ein Öffnen der Türe von Innen, falls eine Person unvorgesehen in der Zelle eingeschlossen sein sollte. Die Türrahmen der Tiefkühlzellen werden mit einer elektrischen Heizung ausgerüstet um ein Festfrieren der Türdichtung zu verhindern. Als Option ist eine, ab Werk montierte Heizung im Zellenboden erhältlich, welche eventuell auftretende Feuchtigkeit verhindert und mögliche Schäden verhindert.



Einsatz von Servierwagen

Um den Einsatz von Servier- und Hordenwagen zu ermöglichen, können die Kühlzellen ohne Bodenelemente bestellt werden. In diesem Falle werden die Zellen mit isolierten U-Profilen ausgeliefert welche am Boden befestigt werden. Die Türen werden mit einer Schleifgummidichtung ausgerüstet. Mitteltemperatur- und Tiefkühlzellen werden immer mit Bodenelementen ausgeliefert. Falls ein Einsatz von Servierwagen gewünscht wird, können die Zellen auf Bodenniveau abgesenkt werden oder mit einer als Option erhältlichen Auffahrrampe verwendet werden. In beiden Fällen werden die Türen ab Werk mit einer Schleifgummidichtung ausgeliefert.



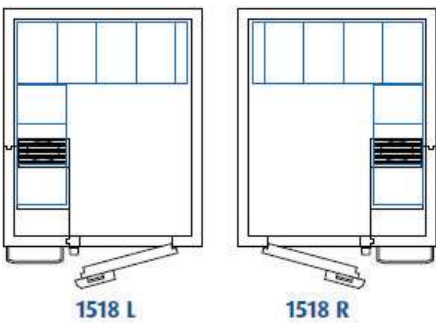
Variationsmöglichkeiten

2 Verschiedene Höhen

H214 cm / H244 cm

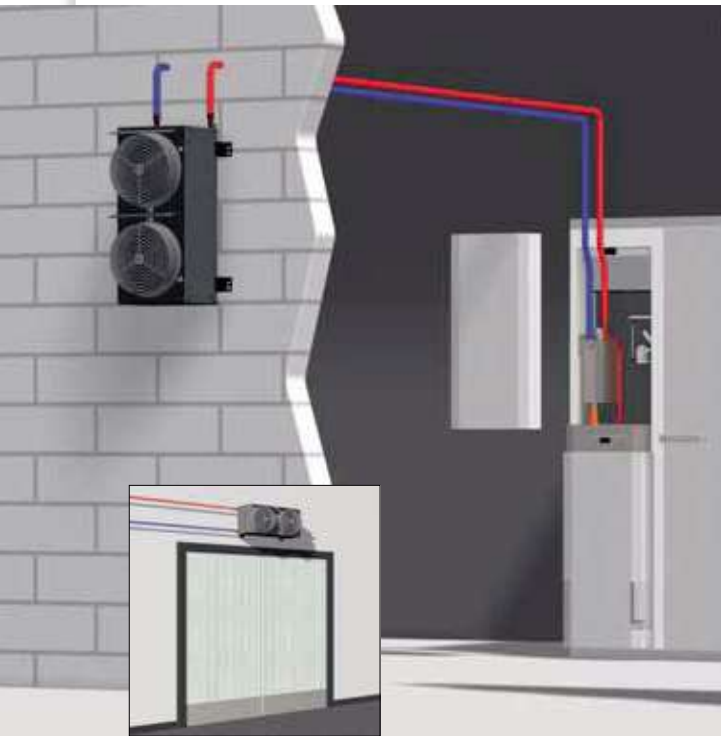


Türbandung Links oder Rechts



Position von Aggregat Links oder Rechts

Porkka Wärmeträgersystem RHDS

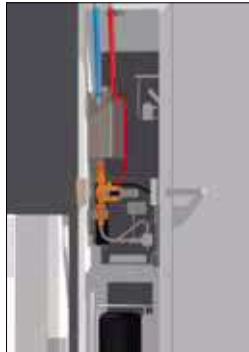


Bei der Installation von steckerfertigen Kühl- und Tiefkühlzellen in Räumen mit ungenügendem Luftaustausch wird durch die entstehende Abwärme der Maschineneinheit der Raum aufgeheizt und kann unter Umständen nicht mehr für die Lagerung von Produkten benutzt werden. Zudem erhöhen sich die Betriebskosten, da die Maschineneinheit mehr Energie verbraucht. Dank dem Porkka Wärmeträgersystem RHDS kann dies vermieden werden.

Die Maschineneinheit für das RHDS-System ist baugleich wie die Standardeinheit. Anstelle des luftgekühlten Kondensators sind ein Plattentaucher, ein zusätzlicher Tank für das Glykolgemisch und eine Umwälzpumpe eingebaut. Im Lieferumfang enthalten ist auch die, der jeweiligen Maschineneinheit und der Ausseneinheit mit flexiblen Wasserschläuchen wird der Tank mit einem Wasser-Glykolgemisch, welches für den Sommer- und Winterbetrieb geeignet sein muss, gefüllt. Die, durch den Kühlprozess entstehende Abwärme wird im Plattentaucher an das Wasser-Glykolgemisch abgegeben. Der geschlossene Wasser-Glykol Kreislauf transportiert die Abwärme zur RHDS-Ausseneinheit, an welcher die Abwärme an die Umgebungsluft abgegeben wird. Die RHDS-Ausseneinheit kann im Freien, wie auch in einem Raum in welchem die Abwärme genutzt werden kann installiert werden. Diese kann am Boden oder an der Wand, horizontal oder vertikal montiert werden. Neben den bereits genannten Vorteilen des Porkka RHDS-Systems, kann die Kältemittelmenge im Vergleich zu einer konventionellen Installation mit Aussenverflüssiger drastisch reduziert werden, welches sich positiv auf die Umwelt auswirkt.

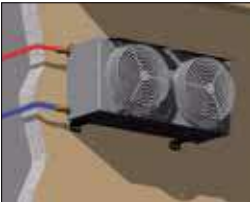
Die Installation und Inbetriebnahme des Porkka RHDS-System ist schnell und unkompliziert. Diese kann auch von erfahrenen Installateuren ohne spezielle

Kältetechnikausbildung vorgenommen werden. Das RHDS-System ist für alle Porkka Zellen und für alle drei Temperaturbereiche (Plustemperatur, Mitteltemperatur und Tiefkühlbereich) lieferbar. Die Distanz von der Maschineneinheit zur RHDS-Ausseneinheit kann maximal 25 Meter betragen und darf eine Höhendifferenz von 4.5 Meter nicht überschreiten.



Die RHDS-Ausseneinheit kann an der Wand, am Boden oder an der Decke montiert werden. Ausserhalb des Gebäudes oder im Idealfall in einem Raum, in welchem die Abwärme genutzt werden kann.

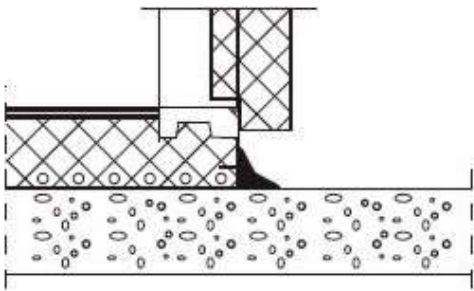
Die Geräuschpegel sind niedrig, da nur die Lüfter der RHDS-Ausseneinheit in Betrieb sind.



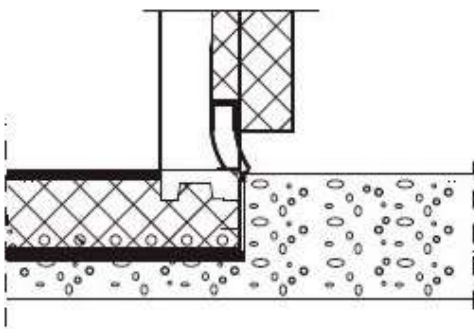
	C940	C1240	M940	M1240	F840	F1140	F1540
Schalldruckpegel Maschineneinheit 1m / 1.5m (dB re 20µPa)	53 dB (A)	53 dB (A)	53 dB (A)	53 dB (A)	55 dB (A)	58 dB (A)	59 dB (A)
Schalldruckpegel Maschineneinheit mit RHDS 1m / 1.5 m (dB re 20µPa)	49 dB (A)	49 dB (A)	49 dB (A)	49 dB (A)	51 dB (A)	54 dB (A)	55 dB (A)
Ausseneinheit RHDS	RHDS 2140	RHDS 2160	RHDS 2140	RHDS 2160	RHDS 2140	RHDS 2160	2 x RHDS 2160
Schalldruckpegel Ausseneinheit RHDS 10m (dB re 20µPa)	34 dB (A)	34 dB (A)	34 dB (A)	34 dB (A)	34 dB (A)	34 dB (A)	37 dB (A)
Umgebungstemperatur Ausseneinheit RHDS	-40°C ... +35°C	-40°C ... +35°C	-40°C ... +35°C	-40°C ... +35°C	-40°C ... +35°C	-40°C ... +35°C	-40°C ... +35°C

Anmerkung: Falls die angegebenen Umgebungstemperaturen über- oder unterschritten werden, setzen Sie sich bitte mit uns in Verbindung um eine Lösung zu finden.

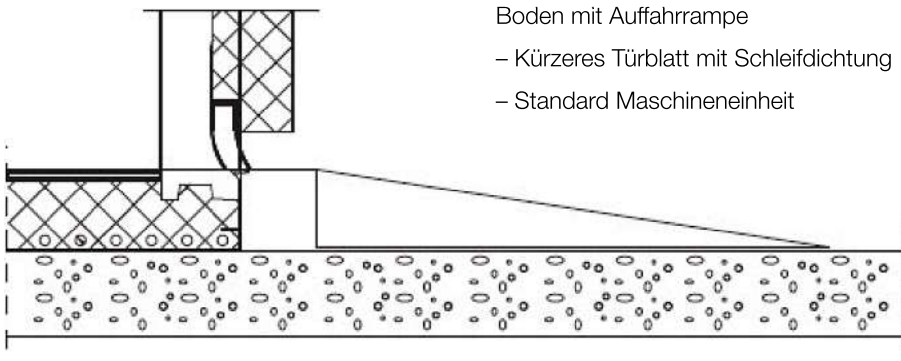
Bodenvariationen



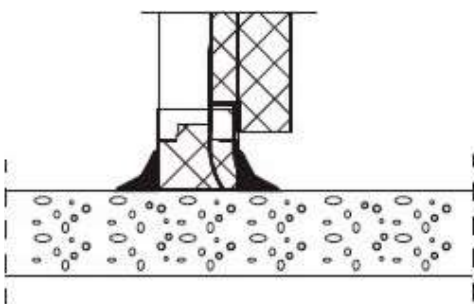
- Boden Standard
- Standard Türe
 - Standard Maschineneinheit



- Boden abgesenkt
- Kürzeres Türblatt mit Schleifdichtung
 - Reduzierte Höhe bei Maschineneinheits-Gehäuse



- Boden mit Auffahrrampe
- Kürzeres Türblatt mit Schleifdichtung
 - Standard Maschineneinheit



- Ohne Boden
- Standard Türe mit Schleifdichtung
 - Standard Maschineneinheit



Kühlzellen C Porkka / Höhe 214 cm, steckerfertig

Kühlzelle aus HFCKW-frei geschäumten PU-Sandwichenelementen. Verbindungen der Elemente mit Nut / Feder und Hakenverschluss. Aussen- und Innenflächen 0.6 mm Stahlblech mit weisser Polyesterbeschichtung. Isolierstärke 100 mm, U-Wert 0.22 W/m²K. Türbreite 70 cm. Bodenelemente geschäumt, verstärkt mit Birkenperrholzaufgabe, versiegelt mit rutschhemmender, grauer Kunststoffoberfläche. Inneneinrichtung mit 4 Lagen Regalaufgaben für Wandbefestigung. Beleuchtung. Die Regalaufgaben sind aus hygienischem, grauem ABS und können in gewerblichen Abwaschmaschinen gereinigt werden. Steckerfertiges Eck-Maschinenteil mit luftgekühltem Aggregat R404A, speziell geräuschgedämmt. Beleuchtung. Vollautomatische Temperatur-/Abtausteuern mit digitaler Temperaturanzeige. Kühlstellenregler mit eingebauten HACCP-Funktionen (Speicherung max./min. Temperatur, optischer und akustischer Alarm bei Über-/Untertemperatur, externe Alarmierung durch pot.-freien Kontakt, eingebaute Schnittstelle RS 485 [mit optionalem Adapter] für Datentransfer an externe Temp.-Überwachung). Tauwasserverdunstung mit Heissgas.

Zellenausführungen:

A = Türe in der schmalen Seite eingebaut

B = Türe in der breiten Seite eingebaut

Kühlzellen mit Aussenhöhe 244 cm, Mehrpreis von 6% auf Modelle 2.6–8.9

Kühlzellen mit Aussenhöhe 244 cm, auf Anfrage für Modelle ab 9.0

Mehrpriese für CNS Ausführung:

Innen CNS +45%*

Aussen CNS +60%*

Innen & Aussen CNS +80%*

*Tür aus CNS Innen & Aussen

Kühlzellen ohne Boden auf Anfrage

Kühlzellen ohne Maschinenteil und/oder Inneneinrichtung auf Anfrage

Die Zellen können für Einsatz mit Bodenabsenkung eingesetzt werden (bitte bei der Bestellung vermerken) Mehrpreis CHF 380.00

Bei Einsatz der Zellen bei einer Umgebungstemperatur unter +5 °C ist die optionale Wintersicherung zu verwenden (siehe Zubehör).

Artikel-N°	Bezeichnung	Aussenmasse BxTxH cm	Volumen m ³	Temperatur °C	Aggregat
07G1101005	C 2,6 B / 1512	150x120x214	2.52	+2/+6	C 940
07G1101010	C 2,9 B / 1513	150x135x214	2.90	+2/+6	C 940
07G1101015	C 3,1 B / 1812	180x120x214	3.10	+2/+6	C 940
07G1101020	C 3,5 A / 1515	150x150x214	3.28	+2/+6	C 940
07G1101025	C 3,6 B / 1813	180x135x214	3.57	+2/+6	C 940
07G1101030	C 3,7 B / 2112	210x120x214	3.69	+2/+6	C 940
07G1101035	C 4,0 A / 1518	150x180x214	4.04	+2/+6	C 940
07G1101040	C 4,0 B / 1815	180x150x214	4.04	+2/+6	C 940
07G1101045	C 4,2 B / 2113	210x135x214	4.24	+2/+6	C 940
07G1101050	C 4,3 B / 2412	240x120x214	4.27	+2/+6	C 940
07G1101055	C 4,8 A / 1521	150x210x214	4.79	+2/+6	C 940
07G1101060	C 4,8 B / 2115	210x150x214	4.79	+2/+6	C 940
07G1101065	C 4,9 B / 2712	270x120x214	4.85	+2/+6	C 940
07G1101070	C 5,0 A / 1818	180x180x214	4.97	+2/+6	C 940
07G1101075	C 5,4 B / 3012	300x120x214	5.43	+2/+6	C 940
07G1101080	C 5,5 A / 1524	150x240x214	5.55	+2/+6	C 940
07G1101085	C 5,5 B / 2415	240x150x214	5.55	+2/+6	C 940
07G1101090	C 5,9 A / 1821	180x210x214	5.90	+2/+6	C 940
07G1101095	C 5,9 B / 2118	210x180x214	5.90	+2/+6	C 940
07G1101100	C 6,1 A / 1527	150x270x214	6.31	+2/+6	C 940
07G1101105	C 6,1 B / 2715	270x150x214	6.31	+2/+6	C 940
07G1101110	C 6,7 A / 1824	180x240x214	6.83	+2/+6	C 940
07G1101115	C 6,7 B / 2418	240x180x214	6.83	+2/+6	C 940

Kühl- und Tiefkühlzellen Porkka

Kühlzellen, Isolation 100 mm

(Tiefkühlzellen auf Anfrage)

7.7

Artikel-N°	Bezeichnung	Aussenmasse BxTxH cm	Volumen m ³	Temperatur °C	Aggregat
07G1101120	C 6,9 A / 2121	210x210x214	7.00	+2/+6	C 940
07G1101125	C 7,0 A / 1530	150x300x214	7.06	+2/+6	C 940
07G1101130	C 7,0 B / 3015	300x150x214	7.06	+2/+6	C 940
07G1101135	C 7,6 A / 1827	180x270x214	7.76	+2/+6	C 940
07G1101140	C 7,6 B / 2718	270x180x214	7.76	+2/+6	C 940
07G1101145	C 8,0 A / 2124	210x240x214	8.11	+2/+6	C 940
07G1101150	C 8,0 B / 2421	240x210x214	8.11	+2/+6	C 940
07G1101155	C 8,5 A / 1830	180x300x214	8.69	+2/+6	C 940
07G1101160	C 8,5 B / 3018	300x180x214	8.69	+2/+6	C 940
07G1101165	C 8,9 A / 2127	210x270x214	9.22	+2/+6	C 940
07G1101170	C 8,9 B / 2721	270x210x214	9.22	+2/+6	C 940
07G1101175	C 9,0 A / 2424	240x240x214	9.39	+2/+6	C 940
07G1101180	C 9,5 A / 1833	180x330x214	9.62	+2/+6	C 940
07G1101185	C 9,5 B / 3318	330x180x214	9.62	+2/+6	C 940
07G1101190	C 10,1 A / 2130	210x300x214	10.32	+2/+6	C 940
07G1101195	C 10,1 B / 3021	300x210x214	10.32	+2/+6	C 940
07G1101200	C 10,3 A / 1836	180x360x214	10.55	+2/+6	C 940
07G1101205	C 10,3 B / 3618	360x180x214	10.55	+2/+6	C 940
07G1101210	C 10,4 A / 2427	240x270x214	10.67	+2/+6	C 940
07G1101215	C 10,4 B / 2724	270x240x214	10.67	+2/+6	C 940
07G1101220	C 11,2 A / 2133	210x330x214	11.43	+2/+6	C 1240
07G1101225	C 11,2 B / 3321	330x210x214	11.43	+2/+6	C 1240
07G1101230	C 11,6 A / 2430	240x300x214	11.95	+2/+6	C 1240
07G1101235	C 11,6 B / 3024	300x240x214	11.95	+2/+6	C 1240
07G1101240	C 11,8 A / 2727	270x270x214	12.13	+2/+6	C 1240
07G1101245	C 12,3 A / 2136	210x360x214	12.53	+2/+6	C 1240
07G1101250	C 12,3 B / 3621	360x210x214	12.53	+2/+6	C 1240
07G1101255	C 12,9 A / 2433	240x330x214	13.23	+2/+6	C 1240
07G1101260	C 12,9 B / 3324	330x240x214	13.23	+2/+6	C 1240
07G1101265	C 13,3 A / 2730	270x300x214	13.58	+2/+6	C 1240
07G1101270	C 13,3 B / 3027	300x270x214	13.58	+2/+6	C 1240
07G1101275	C 14,2 A / 2436	240x360x214	14.51	+2/+6	C 1240
07G1101280	C 14,2 B / 3624	360x240x214	14.51	+2/+6	C 1240
07G1101285	C 14,7 A / 2733	270x330x214	15.04	+2/+6	C 1240
07G1101290	C 14,7 B / 3327	330x270x214	15.04	+2/+6	C 1240
07G1101295	C 14,9 A / 3030	300x300x214	15.21	+2/+6	C 1240
07G1101300	C 16,0 A / 2736	270x360x214	16.49	+2/+6	C 1240
07G1101305	C 16,0 B / 3627	360x270x214	16.49	+2/+6	C 1240
07G1101310	C 16,4 A / 3033	300x330x214	16.84	+2/+6	C 1240
07G1101315	C 16,4 B / 3330	330x300x214	16.84	+2/+6	C 1240
07G1101320	C 18,0 A / 3036	300x360x214	18.47	+2/+6	C 1240
07G1101325	C 18,0 B / 3630	360x300x214	18.47	+2/+6	C 1240



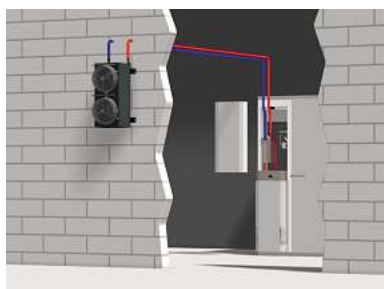
Alle Zellen bis 9m³ Volumen (Modelle bis 9,0) sind in Ausführung Propan R290 erhältlich.

Preise auf Anfrage

Kühl- und Tiefkühlzellen Porkka

Kühl- und Tiefkühlzellen / Optionen und Zubehör

7.8



Mehrpreise für Wärmeträgersystem RHDS

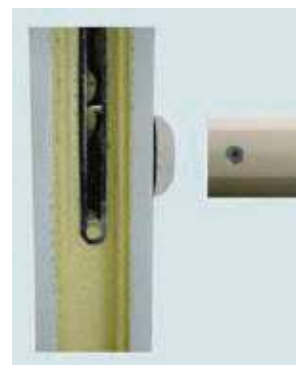
Wärmeträgersystem (Glykol inkl. Plattentauscher, Pumpe, Tank und Ausseneinheit). Prinzipschema beachten.

Artikel-N°	Bezeichnung	Abtauerung	Absicherung A / träge	Elektr. Anschluss Volt / Watt
07G1201505	Mehrpreis für System RHDS, bei Aggregat C 940	Umluft	10	230 / 840
07G1201510	Mehrpreis für System RHDS, bei Aggregat C 1240	Umluft	10	230 / 1'030

Zubehör zu Zellen Porkka

(Preise gültig in Kombination mit Gerätereukauf)

Artikel-N°	Bezeichnung
07G1202025	Wintersicherung für C/M/F (Carterheizung, Kondensatorventilator pressost. gesteuert)
07G1202030	Mehrpreis für wassergekühltes Aggregat (Aggregat mit Plattentauscher und Wasserventil)
07G1202035	Druckausgleichsventil beheizt
07G1202045	Auffahrrampe, Riffelblech Aluminium, für Türe 700x1940 mm
07G1202050	Türänderungen für Einsatz mit Rampe oder bei abgesenktem Boden inkl. Schleifgummidichtung
07G1202055	Beheizter Boden, pro m ²
07G1202060	Mehrpreis für CNS-Boden pro m ²
07G1202065	Mehrpreis für 90 cm breite Türe (ab einer Zellenbreite von 210 cm erhältlich)
07G1202080	Streifenvorhang PVC für alle Türgrößen
07G1202085	Glasfenster für Kühlrakumtüren, Durchmesser 200 mm
07G1202090	Zusatzbeleuchtung LED (Lampe inkl. Anschlusskabel 3.0 m)
07G1202095	XDL-01 Datenaufzeichnungsmodul mit USB-Stick
07G1202100	Robuste PVC-Stossleiste an Aussenwand montiert, pro lfm



Immer die perfekte Lösung.

SBS

Kühltechnik GmbH

Kühl- und Tiefkühlzellen

Das Qualitätsprogramm
mit Zubehör von A – Z.

Dämmung mit System.

SBS Kühl- und Tiefkühlzellen sind immer die perfekte Lösung, systematisch geplant bis ins Detail. Decken und Wände, Bodenelemente und Türen: Alles ist perfekt aufeinander abgestimmt.



Kühl- und Tiefkühlzellenkombination

Starke Leistung, kühl kalkuliert.

- Durchdachtes System, abgestimmt bis ins Detail
- Robuste Ausführungen für den Standardbedarf
- Individuallösungen für besondere Anforderungen
- Professionelle Beratung, präzise Verarbeitung, langlebige Qualität



1 Türrahmen

Grundsätzlich sind die Drehtüren in einen Elementrahmen eingebaut. Bei Tiefkühlzellen sind sie standardmäßig mit einem Kälteunterbrecherprofil und einer Rahmenheizung ausgestattet. Türen für Kühlräume hingegen sind mit einem Kälteunterbrecherprofil ausgerüstet. Eine Rahmenheizung kann ohne großen Aufwand nachträglich eingebaut werden.

2 Kühl- / Tiefkühlzellendrehtüren

Die Drehtüren sind mit einem stabilen Presshebelverschluss mit eingebautem Profizylinderschloss versehen. Als Sicherheitsstandard ist eine Notentriegelung integriert. Das Türblatt hebt sich beim Öffnen durch steigende Bänder automatisch an. **3**

4 Wand- / Deckenelemente

In der Standardausführung sind Wand- und Deckenelemente innen und außen mit verzinktem Feinblech mit weißer Kunststoffbeschichtung (RAL 9010*) ausgestattet und somit gegen Korrosion geschützt.

* Farbe kann abweichen



5 Druckausgleichsventil

Da sich beim Abkühlen von Luft das Volumen verringert, wird ein Druckausgleich notwendig. Das Druckausgleichsventil sorgt hier für den erforderlichen Ausgleich. Die Türen lassen sich bequem öffnen und schließen.

6 Bodenoberfläche

Der Standardboden wird mit einer Oberfläche aus mustergewalztem Tränenblech geliefert: Werkstoff 1.4301, (Rutschfestigkeitsklasse R11), Materialstärke der Belastung entsprechend. Die Türschwelle ist mit einem bündig abschließenden Edelstahlblech ausgestattet. **7**

Andere Bodenoberflächen

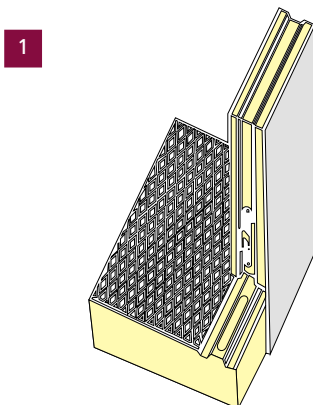
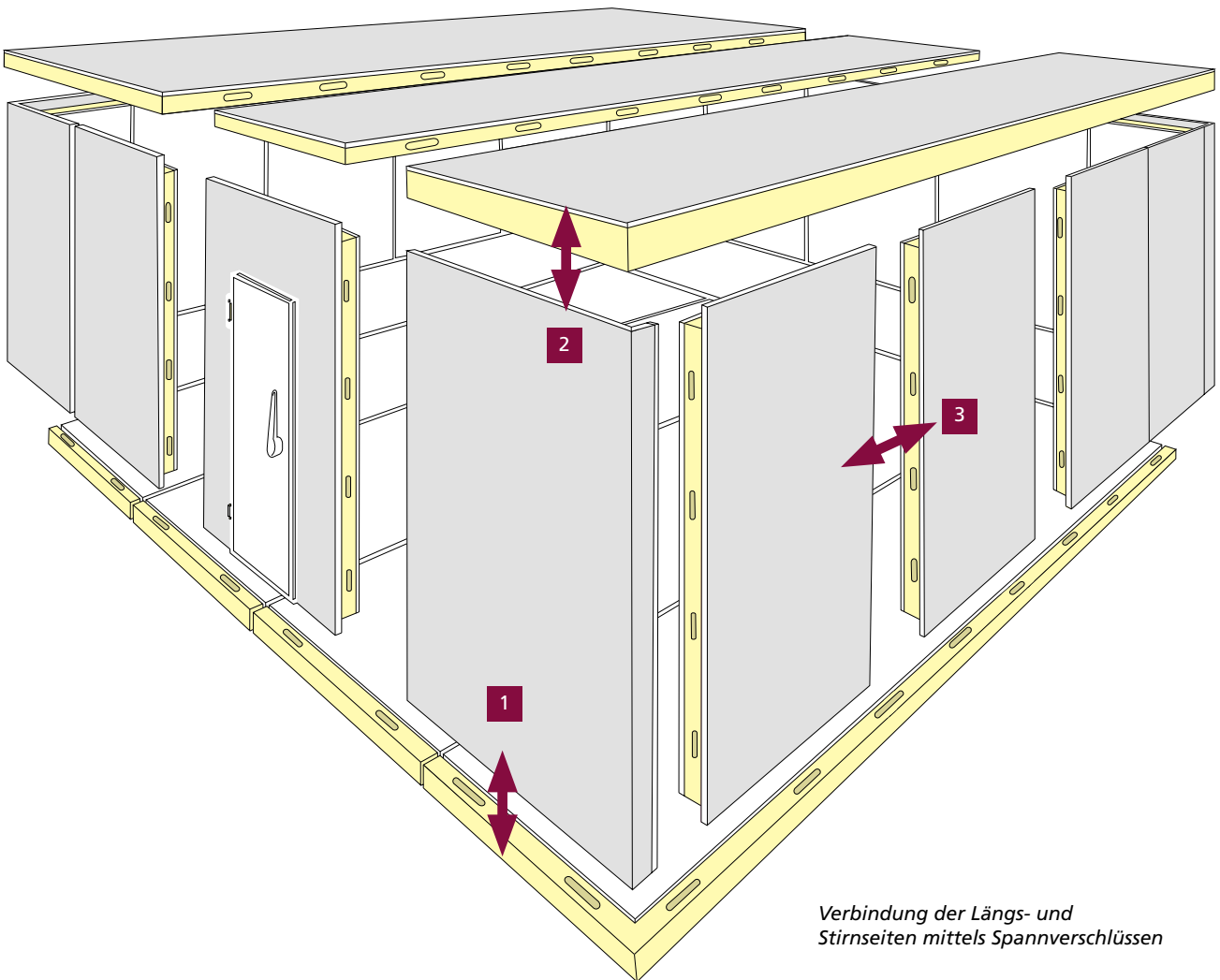
Auch individuelle Bodenoberflächen sind möglich. Zum Beispiel eine elastische, fugenlose Polyurethan-Beschichtung, auf Wunsch mit hygienischem Bodenradius. Sie eignet sich für Temperaturbereiche von -30 °C bis +40 °C und ist schnell und einfach zu reinigen.



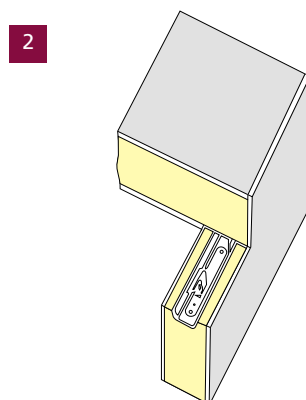
Ausstattung nach Bedarf.

- Beleuchtung, Thermometer
- Notruf-System
- Spezielle Oberflächen
- Auffahrampen

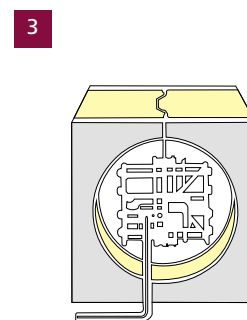
Ihr Kühlgut gut gelagert.



Verbindung Wand zu Boden
mittels Spannverschluss



Verbindung Wand zu Decke
mittels Spannverschluss



Verbindung Wand zu Wand
mittels Spannverschluss

Das SBS System: Passgenau und perfekt aufeinander abgestimmt.

Mit SBS Kühl- und Tiefkühlzellen erhalten Sie ein Produkt mit einem Höchstmaß an Flexibilität. Dieses Prinzip beginnt bereits bei der Planung, denn jedes Projekt ist individuell. Das bedeutet auch: Ihre Kühl- und Tiefkühlzelle ist in allen Maßen lieferbar, sie wird auftragsbezogen produziert.

Mit einer Kühl- und Tiefkühlkombinationszelle sind Sie auch bezüglich der Temperatur flexibel. Trennwände teilen den Raum in unterschiedliche Temperaturzonen, so dass verschiedene Produkte gelagert werden können.

Flexibilität in Größe und Aufteilung, und auch in der Dämmung: Ob Dämmstärken von 80, 100 oder 150 mm – Ihr Kühlgut soll gut, aber möglichst energiesparend gelagert werden. Polyurethan-Hartschaum verfügt über die besten Dämmeigenschaften; es ist der Wärmeleitfähigkeitsgruppe 025 nach DIN 4108 zugeordnet. Das Raumgewicht beträgt 40 – 45 kg/m³.

Bei der Montage werden die einzelnen Elemente mittels Nut-Federverbindung und eingeschäumten, korrosionsgeschützten Exzenter-Spannverschlüssen dicht miteinander verbunden. Die Verriegelung erfolgt im Normalfall von der Zelleninnenseite. Dieses System ist einfach zu handhaben, aber stabil und zuverlässig.

Der Aufbau mit Nut-Federelementen und Exzenter-Schlössern bietet Ihnen zudem größtmögliche Flexibilität für Entwicklungen und Veränderungen. Kühl- und Tiefkühlzellen können ohne großen Aufwand räumlich variiert oder erweitert werden.



Das Prinzip der Nut-Federverbindung mit integrierten Spannverschlüssen sitzt passgenau und ist einfach zu handhaben

Optimale Dämmung ist in der Kältetechnik eine elementare Anforderung.

Ein kleiner Überblick:

Dämmstärke	U-Werte	Empfohlene Temperaturdifferenz
80 mm	0,27 W/Km ²	36 K
100 mm	0,22 W/Km ²	45 K
120 mm	0,18 W/Km ²	55 K
150 mm	0,14 W/Km ²	70 K
180 mm	0,12 W/Km ²	80 K
200 mm	0,11 W/Km ²	88 K

Wir beraten Sie gerne.

Sicherheit auf gutem Grund.

Die Bodenelemente entsprechen in ihrer Ausführung den Wand- und Deckenelementen. Zusätzlich erhalten sie eine Oberfläche, serienmäßig aus rutschfestem Edelstahl. Darunter befindet sich eine 15 mm starke Druckverteilerplatte. Bei stärkeren Oberflächen wird die Stärke der Druckverteilerplatte entsprechend angepasst. Alle Böden der SBS Kühl- und Tiefkühlzellen entsprechen höchsten Hygiene-Anforderungen.

Wir beraten Sie gerne, wenn es um die Auswahl der Bodenausführung geht. Viele Varianten sind möglich, wobei die Belastungsanforderungen je nach Einsatzzweck ein wichtiges Entscheidungskriterium darstellen.



Bodenelement mit einer Oberfläche aus mustergewalztem Edelstahl-Tränenblech, Rutschfestigkeitsklasse R11

Edelstahlblech Werkstoff 1.4301	Gummiradlast Lastfläche von 4 cm ² je Gummirad	Flächenlast
0,7 mm mustergewalztes Tränenblech Rutschfestigkeitsklasse R11 oder R12	1000 N	30 KN/m ²
1,5 / 2,0 / 3,0 mm mustergewalztes Tränenblech Rutschfestigkeitsklasse R11 oder R12	2500 N bis 4000 N	40 KN/m ² bis 50 KN/m ²

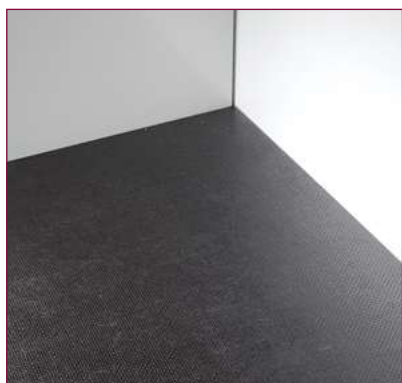
Verbundplatten	Stärke	Gummiradlast Lastfläche von 4 cm ² je Gummirad	Flächenlast
rutschfest beschichtet	9 mm	2000 N	30 KN/m ²
rutschfest beschichtet	15 mm	3000 N	40 KN/m ²
rutschfest beschichtet	21 mm	4000 N	50 KN/m ²

Bodenbeschichtung	Gummiradlast Lastfläche von 4 cm ² je Gummirad	Flächenlast
Elastische, fugenlose Polyurethanbeschichtung mit einer Kunststoff-Chips-Einstreuung zur Erhöhung der Rutschsicherheit, für Temperaturbereiche von -30 °C bis +40 °C.	3000 N	50 KN/m ²

Ein zuverlässiger Partner, ein sicheres Gefühl.



Bodenelement mit einer Oberfläche aus geschliffenem Edelstahlblech Werkstoff 1.4301, Rutschfestigkeitsklasse R12



Die Bodenoberfläche mit Verbundplatten ist in 3 Stärken lieferbar



Türschwelle aus Edelstahlblech



Immer der richtige Bodenbelag – je nach Einsatzgebiet



Die Polyurethan-Bodenbeschichtung ist besonders elastisch und fugenlos, somit leicht zu reinigen

Starke Leistung, kühl kalkuliert.

- Ausstattungsvielfalt, je nach Einsatzgebiet
- Genormten Rutschfestigkeitsklassen entsprechend
- Stabile Ausführung, extrem belastbar
- Hygienisch, einfach und schnell zu reinigen
- Individuelle Beratung bereits in der Planungsphase

Mit Sicherheit gut gelagert.

Ein stabiles Regalsystem ermöglicht die optimale Lagerung und platzsparende Anordnung von Nahrungsmitteln und anderen Produkten in Kühl- und Tiefkühlzellen. Wir empfehlen stabile, hochwertig verarbeitete Regale aus eloxiertem Aluminium

oder rostfreiem Edelstahl. Durch die nahtlose Fertigung, die leicht zu reinigenden glatten Oberflächen und die Kunststoff-Abschlusskappen an den Regalständern erfüllen die Systeme die höchsten Anforderungen an Sicherheit und Hygiene.



Edelstahl-Komplettregal mit 4 geschlossenen Auflagen

Bauweise

Besonders in Großküchen oder Kliniken, in Industrie oder Landwirtschaft ist eine extrem stabile Bauweise der Regalsysteme gefordert. Die Regale werden in Modulbauweise zu einem individuellen System aufgestellt. Dabei sind Grundregal und Anbauregal stabil miteinander verbunden, Kreuzstreben an den Rückseiten sichern den optimalen Stand. Erfreulicher Nebeneffekt: die schnelle und einfache Montage.



Das Höhenraster in 150 mm-Abständen ermöglicht eine flexible Fachgestaltung



Kälte von Profis. Kälte für Profis





Die Regalsysteme sind äußerst stabil und erfüllen höchste Hygieneanforderungen

Starke Leistung, kühl kalkuliert.

- Wahlweise in rostfreier Edelstahl-Qualität oder Aluminium-Ausführung mit geringerem Gewicht
- Flexible Anpassung an bestehende Raummaße (auch L- oder U-Form)
- Erstklassige Verarbeitung, stabile Konzeption
- Regalfachhöhe in 150 mm-Abständen individuell einstellbar
- Sicherer Stand auch auf unebenen Böden durch Schraubfüße
- Extrem strapazierfähig, belastbar und robust
- Schnelle Montage, einfache Reinigung



Geschlossene Auflage aus Edelstahl



Geschlossene Auflage aus Aluminium

Regalauflagen

Ein entscheidender Faktor ist die Tragkraft der Regalauflagen. Abhängig vom individuellen Einsatzgebiet werden geschlossene Regalauflagen oder Rostauflagen verwendet. Die Tragkraft der Auflagen beträgt je nach Abmessung bis zu 200 kg (Fachlast). Ein Regalfeld kann bis zu 600 kg (Feldlast) aufnehmen.



Rostauflage aus Edelstahl



Rostauflage aus Aluminium

Perfekt auf Temperatur gebracht.

Die Kühlaggregate sind optimal auf die Funktionalität der SBS Kühl- und Tiefkühlzellen abgestimmt. Sie sind leistungsstark und halten die zu kühlenden Waren perfekt auf der gewünschten Temperatur.

Alle Modelle sind steckerfertige Monoblock-Aggregate, anwenderfreundlich mit elektronischer Steuerung ausgestattet. Sie funktionieren über Kapillarrohr-Einspritzung und verfügen über eine automatische Heißgasabtauung. Die vollhermetischen Kompressoren werden mit dem umweltfreundlichen Kältemittel R404A betrieben. Hochwertig mit korrosionsbeständigen Materialien verarbeitet, versprechen die Kühlaggregate eine lange Lebensdauer. Ein 5-Meter-Kabelsatz, einschließlich Kabel für den Türkontaktschalter, für die Zellenbeleuchtung mit beiliegender Lampe und für die Türrahmenheizung (nur bei Tieftemperaturmodellen BAS, BSB, BGM) gehört zum Lieferumfang.

Überdurchschnittliche Kälteleistung, Betriebssicherheit sowie einfache Montage und Pflege sind Eigenschaften, die alle Kühlaggregate in der Praxis auszeichnen.

Wir beraten Sie gerne.



Modell Huckepack Typ GM

- In Zellenwand eingehängt oder eingeschoben
- Kühlleistung von 620 bis 3920 W
- Automatische Tauwasserverdunstung
- Automatisches Alarmsystem bei verschmutztem Kondensator
- Steuerung mit umfangreichen Funktionen
- Individuell programmierbares Benutzerinterface mit Fernsteuerung
- Synchronisierung mehrerer Geräte in einer Kühlzelle möglich
- Schallisolierung des Kompressorraumes
- Umfangreiche optionale Ausstattungsvarianten
- Zusatzausstattung optional



Modell Top Typ SB

- In Zellendecke eingelassen
- Kühlleistung von 988 bis 5853 W
- Automatische Tauwasserverdunstung
- Steuerung mit umfangreichen Funktionen
- Individuell programmierbares Benutzerinterface mit Fernsteuerung
- Wasserkondensation optional
- Zusatzausstattung optional



Modell Wandstopfer Typ AS

- In Zellenwand eingeschoben
- Kühlleistung von 3666 bis 12711 W
- Steuerung mit umfangreichen Funktionen
- Individuell programmierbares Benutzerinterface, Fernsteuerung optional
- Winterpaket mit Geschwindigkeitsregler und Ölheizung
- Doppeltes Abtau-Solenoidventil
- Wasserkondensation optional
- Zusatzausstattung optional

Starke Leistung, kühl kalkuliert.

- Kompakte Bauweise, optimale Kälteleistung
- Schnelle Montage, einfache Pflege und Wartung
- Langlebig und korrosionsbeständig
- Anwenderfreundlich, hoher Bedienkomfort



System 15 – Aluminium

Ab Seite 7.21



System 25 – Edelstahl

Ab Seite 7.27



System 45 – Aluminium-Kunststoff

Ab Seite 7.32



Technische Daten Regalsystem 15

- Regalrahmen aus 25x25 mm Vierkanrohr mit Stellfüßen, 30 mm höhenverstellbar, obere Abschlusskappe aus Kunststoff. Auflagesprossen aus Ovalprofil 13x10 mm, Abstand 160 mm.
- Roste aus längslaufenden Profilen 40x7 mm mit querlaufenden Rechteckrohren 20x6,5 mm fugenlos zusammengepresst. Der Abstand zwischen den Rohren beträgt 30 mm.
- Böden aus 1,2 mm Blech, allseitig 40 mm abgekantet. Die Längsseiten nach innen gefalzt. Die Kopfseiten mit rechtwinkliger Kantung nach innen. Gratfreie, eloxierte Schnittkanten. Die größeren Längen und Tiefen sind zusätzlich mit einem U-Profil an der Unterseite verstärkt.
- Diagonalkreuz aus Flachmaterial 25x3 mm mit ausgestanzten Einhängenasen zum problemlosen Einhängen in die Auflagesprossen. Die jeweilige Länge ist eingepreßt.
- Übereckbau mit Eckverbindungsklammern aus hochwertigem Kunststoff. Pro Auflage werden 2 Eckverbindungsklammern benötigt; sie lassen sich leicht und mühelos auf die Längsseiten der Auflagen aufschieben. Die Ausführung für Roste und Böden ist gleich.
- Die acht Regallängen in Raster-Feinabstufung ermöglichen eine optimale Raumausnutzung.
- Die Regale sind freistehend, Wandbefestigungen nicht erforderlich.

Belastungswerte für Roste und Böden:

Länge in mm	600	800	900	1000	1100	1200	1400	1500
Tragkraft in kg	160	150	150	150	125	110	100	100

Kühl- und Tiefkühlzellen Porkka

Regale System 15 – Aluminium

7.22



Regalleitern Jestrabek, 30–60 cm tief

Aluminium natureloxiert, Baukastenprinzip, schraubenlose Montage

T = Tiefe
H = Höhe

Artikel-N°	Bezeichnung
08G0101005	T 30 x H 145 cm
08G0101010	T 30 x H 177 cm
08G0101015	T 30 x H 209 cm
08G0102005	T 40 x H 145 cm
08G0102010	T 40 x H 177 cm
08G0102015	T 40 x H 209 cm
08G0103005	T 50 x H 145 cm
08G0103010	T 50 x H 177 cm
08G0103015	T 50 x H 209 cm
08G0104005	T 60 x H 145 cm
08G0104010	T 60 x H 177 cm
08G0104015	T 60 x H 209 cm



Regalroste Jestrabek, 30 cm tief

Aluminium natureloxiert, Baukastenprinzip, schraubenlose Montage

L = Länge

Artikel-N°	Bezeichnung	Tragkraft kg
08G0105005	L 60 cm	160
08G0105010	L 80 cm	150
08G0105015	L 90 cm	150
08G0105020	L 100 cm	150
08G0105025	L 110 cm	125
08G0105030	L 120 cm	110
08G0105035	L 140 cm	100
08G0105040	L 150 cm	100



Regalroste Jestrabek, 40 cm tief

Aluminium natureloxiert, Baukastenprinzip, schraubenlose Montage

L = Länge

Artikel-N°	Bezeichnung	Tragkraft kg
08G0106005	L 60 cm	160
08G0106010	L 80 cm	150
08G0106015	L 90 cm	150
08G0106020	L 100 cm	150
08G0106025	L 110 cm	125
08G0106030	L 120 cm	110
08G0106035	L 140 cm	100
08G0106040	L 150 cm	100



Regalroste Jestrabek, 50 cm tief

Aluminium natureloxiert, Baukastenprinzip, schraubenlose Montage

L = Länge

Artikel-N°	Bezeichnung	Tragkraft kg
08G0107005	L 60 cm	160
08G0107010	L 80 cm	150
08G0107015	L 90 cm	150
08G0107020	L 100 cm	150
08G0107025	L 110 cm	125
08G0107030	L 120 cm	110
08G0107035	L 140 cm	100
08G0107040	L 150 cm	100

Kühl- und Tiefkühlzellen Porkka

Regale System 15 Aluminium

7.24



Regalroste Jestrabek, 60 cm tief

Aluminium natureloxiert, Baukastenprinzip, schraubenlose Montage

L = Länge

Artikel-N°	Bezeichnung	Tragkraft kg
08G0108005	L 60 cm	160
08G0108010	L 80 cm	150
08G0108015	L 90 cm	150
08G0108020	L 100 cm	150
08G0108025	L 110 cm	125
08G0108030	L 120 cm	110
08G0108035	L 140 cm	100
08G0108040	L 150 cm	100



Regalböden Jestrabek, 30 cm tief

Boden aus 1.2 mm Blech, allseitig 40 mm abgekantet, Längsseiten nach innen gefalzt, gratfreie, eloxierte Schnittkanten

L = Länge

Artikel-N°	Bezeichnung	Tragkraft kg
08G0109005	L 60 cm	160
08G0109010	L 80 cm	150
08G0109015	L 90 cm	150
08G0109020	L 100 cm	150
08G0109025	L 110 cm	125
08G0109030	L 120 cm	110
08G0109035	L 140 cm	100
08G0109040	L 150 cm	100



Regalböden Jestrabek, 40 cm tief

Boden aus 1.2 mm Blech, allseitig 40 mm abgekantet, Längsseiten nach innen gefalzt, gratfreie, eloxierte Schnittkanten

L = Länge

Artikel-N°	Bezeichnung	Tragkraft kg
08G0110005	L 60 cm	160
08G0110010	L 80 cm	150
08G0110015	L 90 cm	150
08G0110020	L 100 cm	150
08G0110025	L 110 cm	125
08G0110030	L 120 cm	110
08G0110035	L 140 cm	100
08G0110040	L 150 cm	100



Regalböden Jestrabek, 50 cm tief

Boden aus 1.2 mm Blech, allseitig 40 mm abgekantet, Längsseiten nach innen gefalzt, gratfreie, eloxierte Schnittkanten

L = Länge

Artikel-N°	Bezeichnung	Tragkraft kg
08G0111005	L 60 cm	160
08G0111010	L 80 cm	150
08G0111015	L 90 cm	150
08G0111020	L 100 cm	150
08G0111025	L 110 cm	125
08G0111030	L 120 cm	110
08G0111035	L 140 cm	100
08G0111040	L 150 cm	100

Kühl- und Tiefkühlzellen Porkka

Regale System 15 Aluminium / Zubehör

7.26



Regalböden Jestrabek, 60 cm tief

Boden aus 1.2 mm Blech, allseitig 40 mm abgekantet, Längsseiten nach innen gefalzt, gratfreie, eloxierte Schnittkanten

L = Länge

Artikel-N°	Bezeichnung	Tragkraft kg
08G0112005	L 60 cm	160
08G0112010	L 80 cm	150
08G0112015	L 90 cm	150
08G0112020	L 100 cm	150
08G0112025	L 110 cm	125
08G0112030	L 120 cm	110
08G0112035	L 140 cm	100
08G0112040	L 150 cm	100

Zubehör zu Regale System 15 Aluminium

Artikel-N°	Bezeichnung
08G0113005	Diagonalkreuz 60 cm
08G0113010	Diagonalkreuz 80 cm
08G0113015	Diagonalkreuz 90 cm
08G0113020	Diagonalkreuz 100 cm
08G0113025	Diagonalkreuz 110 cm
08G0113030	Diagonalkreuz 120 cm
08G0113035	Diagonalkreuz 140 cm
08G0113040	Diagonalkreuz 150 cm
08G0113045	Gehängeschienen 60 cm
08G0113050	Gehängeschienen 80 cm
08G0113055	Gehängeschienen 90 cm
08G0113060	Gehängeschienen 100 cm
08G0113065	Gehängeschienen 110 cm
08G0113070	Gehängeschienen 120 cm
08G0113075	Gehängeschienen 140 cm
08G0113080	Gehängeschienen 150 cm
08G0113085	Eckverbindungsklammer
08G0113090	Wandschelle
08G0113095	Doppelrohrschelle
08G0113100	S-Haken





Technische Daten Regalsystem 25

- Regalrahmen aus 25x25 mm Vierkantrohr mit Stellfüßen, 30 mm höhenverstellbar, obere Abschlusskappe aus Kunststoff. Auflagesprossen aus Rundrohren 10 mm, Abstand 160 mm.
- Roste aus längslaufenden U-Profilen 40x22x22 mit quereingepressten Rundrohren 10 mm. Der Abstand zwischen den Rohren beträgt 30 mm.
- Böden aus 1,0 mm Blech, allseitig 40 mm abgekantet. Die Längsseiten nach innen gefalzt. Die Kopfseiten mit rechtwinkliger Kantung nach innen. Die größeren Längen und Tiefen sind zusätzlich mit einem U-Profil an der Unterseite verstärkt.
- Diagonalkreuz aus Flachmaterial 25x3 mm mit ausgestanzten Einhängenasen zum problemlosen Einhängen in die Auflagesprossen. Die jeweilige Länge ist eingeprägt.
- Übereckbau mit Eckverbindungsklammern aus hochwertigem Kunststoff oder Edelstahl. Pro Auflage werden 2 Eckverbindungsklammern benötigt; sie lassen sich leicht und mühelos auf die Längsseiten der Auflagen aufschieben. Die Ausführung für Roste und Böden ist gleich.
- Die acht Regallängen in Raster-Feinabstufung ermöglichen eine optimale Raumausnutzung.
- Die Regale sind freistehend, Wandbefestigungen nicht erforderlich.

Belastungswerte für Roste und Böden:

Länge in mm	600	800	900	1000	1100	1200	1400	1500
Tragkraft in kg	160	150	150	150	125	110	100	100

Inneneinrichtungen

Regale System 25 Edelstahl

7.28



Regalleitern Jestrabek, 30–60 cm tief

Chromnickelstahl rostfrei, Baukastenprinzip, schraubenlose Montage

T = Tiefe
H = Höhe

Artikel-N°	Bezeichnung
08G0201005	T 30 x H 145 cm
08G0201010	T 30 x H 177 cm
08G0201015	T 30 x H 209 cm
08G0202005	T 40 x H 145 cm
08G0202010	T 40 x H 177 cm
08G0202015	T 40 x H 209 cm
08G0203005	T 50 x H 145 cm
08G0203010	T 50 x H 177 cm
08G0203015	T 50 x H 209 cm
08G0204005	T 60 x H 145 cm
08G0204010	T 60 x H 177 cm
08G0204015	T 60 x H 209 cm



Regalroste Jestrabek, 30 cm tief

Chromnickelstahl rostfrei, Baukastenprinzip, schraubenlose Montage

L = Länge

Artikel-N°	Bezeichnung	Tragkraft kg
08G0205005	L 60 cm	160
08G0205010	L 80 cm	150
08G0205015	L 90 cm	150
08G0205020	L 100 cm	150
08G0205025	L 110 cm	125
08G0205030	L 120 cm	110
08G0205035	L 140 cm	100
08G0205040	L 150 cm	100



Regalroste Jestrabek, 40 cm tief

Chromnickelstahl rostfrei, Baukastenprinzip, schraubenlose Montage

L = Länge

Artikel-N°	Bezeichnung	Tragkraft kg
08G0206005	L 60 cm	160
08G0206010	L 80 cm	150
08G0206015	L 90 cm	150
08G0206020	L 100 cm	150
08G0206025	L 110 cm	125
08G0206030	L 120 cm	110
08G0206035	L 140 cm	100
08G0206040	L 150 cm	100



Regalroste Jestrabek, 50 cm tief

Chromnickelstahl rostfrei, Baukastenprinzip, schraubenlose Montage

L = Länge

Artikel-N°	Bezeichnung	Tragkraft kg
08G0207005	L 60 cm	160
08G0207010	L 80 cm	150
08G0207015	L 90 cm	150
08G0207020	L 100 cm	150
08G0207025	L 110 cm	125
08G0207030	L 120 cm	110
08G0207035	L 140 cm	100
08G0207040	L 150 cm	100



Regalroste Jestrabek, 60 cm tief

Chromnickelstahl rostfrei, Baukastenprinzip, schraubenlose Montage

L = Länge

Artikel-N°	Bezeichnung	Tragkraft kg
08G0208005	L 60 cm	160
08G0208010	L 80 cm	150
08G0208015	L 90 cm	150
08G0208020	L 100 cm	150
08G0208025	L 110 cm	125
08G0208030	L 120 cm	110
08G0208035	L 140 cm	100
08G0208040	L 150 cm	100



Regalböden Jestrabek, 30 cm tief

Boden aus 1 mm Blech, allseitig 40 mm abgekantet, Längsseiten nach innen gefalzt, gratfreie Schnittkanten

L = Länge

Artikel-N°	Bezeichnung	Tragkraft kg
08G0209005	L 60 cm	160
08G0209010	L 80 cm	150
08G0209015	L 90 cm	150
08G0209020	L 100 cm	150
08G0209025	L 110 cm	125
08G0209030	L 120 cm	110
08G0209035	L 140 cm	100
08G0209040	L 150 cm	100



Regalböden Jestrabek, 40 cm tief

Boden aus 1 mm Blech, allseitig 40 mm abgekantet, Längsseiten nach innen gefalzt, gratfreie Schnittkanten

L = Länge

Artikel-N°	Bezeichnung	Tragkraft kg
08G0210005	L 60 cm	160
08G0210010	L 80 cm	150
08G0210015	L 90 cm	150
08G0210020	L 100 cm	150
08G0210025	L 110 cm	125
08G0210030	L 120 cm	110
08G0210035	L 140 cm	100
08G0210040	L 150 cm	100



Regalböden Jestrabek, 50 cm tief

Boden aus 1 mm Blech, allseitig 40 mm abgekantet, Längsseiten nach innen gefalzt, gratfreie Schnittkanten

L = Länge

Artikel-N°	Bezeichnung	Tragkraft kg
08G0211005	L 60 cm	160
08G0211010	L 80 cm	150
08G0211015	L 90 cm	150
08G0211020	L 100 cm	150
08G0211025	L 110 cm	125
08G0211030	L 120 cm	110
08G0211035	L 140 cm	100
08G0211040	L 150 cm	100

Inneneinrichtungen

Regale System 25 Edelstahl

7.31



Regalböden Jestrabek, 60 cm tief

Boden aus 1 mm Blech, allseitig 40 mm abgekantet, Längsseiten nach innen gefalzt, gratfreie Schnittkanten

L = Länge

Artikel-N°	Bezeichnung	Tragkraft kg
08G0212005	L 60 cm	160
08G0212010	L 80 cm	150
08G0212015	L 90 cm	150
08G0212020	L 100 cm	150
08G0212025	L 110 cm	125
08G0212030	L 120 cm	110
08G0212035	L 140 cm	100
08G0212040	L 150 cm	100

Zubehör zu Regale System 25 Chromnickelstahl

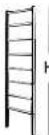
Artikel-N°	Bezeichnung
08G0213005	Diagonalkreuz 60 cm
08G0213010	Diagonalkreuz 80 cm
08G0213015	Diagonalkreuz 90 cm
08G0213020	Diagonalkreuz 100 cm
08G0213025	Diagonalkreuz 120 cm
08G0213030	Diagonalkreuz 140 cm
08G0213035	Diagonalkreuz 150 cm
08G0213040	Gehängeschienen 60 cm
08G0213045	Gehängeschienen 80 cm
08G0213050	Gehängeschienen 90 cm
08G0213055	Gehängeschienen 100 cm
08G0213060	Gehängeschienen 110 cm
08G0213065	Gehängeschienen 120 cm
08G0213070	Gehängeschienen 140 cm
08G0213075	Gehängeschienen 150 cm
08G0213080	Eckverbindungsklammer
08G0213085	Wandschelle
08G0213090	Doppelrohrschelle
08G0213095	S-Haken

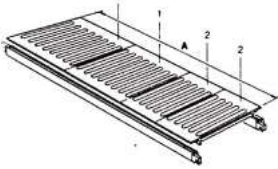





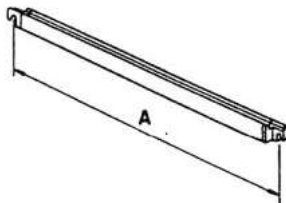
Technische Daten Regalsystem 45


- Regalrahmen aus 25 x 25 mm Vierkantrrohr mit Stellfüßen, 30 mm höhenverstellbar, obere Abschlusskappe aus Kunststoff. Auflagesprossen aus Ovalprofil 13x10 mm, Abstand 160 mm.
- Kunststoffrostauflagen aus hochwertigem ABS (Acrylnitril-Butadien-Styrol), leicht zu reinigen, Spülmaschinen geeignet. Trägerholme aus Spezialprofil. Lieferung in grau, blau, rot, gelb und grün möglich, um verschiedene Lebensmittel getrennt und nach System zu lagern.
- Diagonalkreuz aus Flachmaterial 25 x 3 mm mit ausgestanzten Einhängenasen zum problemlosen Einhängen in die Auflagesprossen. Die jeweilige Länge ist eingepreßt.
- Übereckbau mit Eckverbindungsklammern aus hochwertigem Kunststoff. Pro Auflage werden 2 Eckverbindungsklammern benötigt; sie lassen sich leicht und mühelos auf die Längsseiten der Auflagen aufschieben.
- Die zehn Regallängen in Raster-Feinabstufung ermöglichen eine optimale Raumausnutzung.
- Die Regale sind freistehend, Wandbefestigungen nicht erforderlich.

Regalrahmen		
	Gesamthöhe	Tiefe 400 mm
		Artikel-Nr.
	1450 mm	08G0501005
	1770 mm	08G0501010
	2090 mm	08G0501015

Kunststoffrost-Auflage ABS - Aluminium-Trägerholme							
 <p>1 = B 400 mm 2 = B 300 mm</p>	Anzahl der Segmente	Breite (mm)	Tiefe (T) 400 mm				
			RAL 7035 grau	RAL 5005 blau	RAL 3001 rot	RAL 1003 gelb	RAL 6032 grün
	Artikel-Nr.	Artikel-Nr.	Artikel-Nr.	Artikel-Nr.	Artikel-Nr.		
	2.2	600 mm	08G0502005	08G0502010	08G0502015	08G0502020	08G0502025
	1.2	700 mm	08G0502030	08G0502035	08G0502040	08G0502045	08G0502050
	1.1	800 mm	08G0502055	08G0502060	08G0502065	08G0502070	08G0502075
	2.2.2	900 mm	08G0502080	08G0502085	08G0502090	08G0502095	08G0502100
	1.2.2	1000 mm	08G0502105	08G0502110	08G0502115	08G0502120	08G0502125
	1.1.2	1100 mm	08G0502130	08G0502135	08G0502140	08G0502145	08G0502150
	1.1.1	1200 mm	08G0502155	08G0502160	08G0502165	08G0502170	08G0502175
1.2.2.2	1300 mm	08G0502180	08G0502185	08G0502190	08G0502195	08G0502200	
1.1.2.2	1400 mm	08G0502205	08G0502210	08G0502215	08G0502220	08G0502225	
1.1.1.2	1500 mm	08G0502230	08G0502235	08G0502240	08G0502245	08G0502250	

Kunststoffrost ABS						
	Breite (mm)	Tiefe (T) 400 mm				
		RAL 7035 grau	RAL 5005 blau	RAL 3001 rot	RAL 1003 gelb	RAL 6032 grün
	Artikel-Nr.	Artikel-Nr.	Artikel-Nr.	Artikel-Nr.	Artikel-Nr.	
	300 mm	08G0503005	08G0503010	08G0503015	08G0503020	08G0503025
400 mm	08G0503030	08G0503035	08G0503040	08G0503045	08G0503050	

Aluminium-Trägerholme		
	Länge - A -	Artikel-Nr.
	600 mm	08G0504005
	700 mm	08G0504010
	800 mm	08G0504015
	900 mm	08G0504020
	1000 mm	08G0504025
	1100 mm	08G0504030
	1200 mm	08G0504035
	1300 mm	08G0504040
	1400 mm	08G0504045
1500 mm	08G0504050	

Diagonalkreuz		
	Länge - A -	Artikel-Nr.
	600 mm	08G0505005
	700 mm	08G0505010
	800 mm	08G0505015
	900 mm	08G0505020
	1000 mm	08G0505025
	1100 mm	08G0505030
	1200 mm	08G0505035
	1300 mm	08G0505040
	1400 mm	08G0505045
1500 mm	08G0505050	

Eckverbindungsklammer * = Polyamid PA 6 GF 30		08G0511005	Wandschelle		08G0511015
			Doppelrohrschelle		08G0511020
Wandabstandhalter		08G0511010	S-Haken		08G0511025

